

Stapelraum  
z.B. in Nebenräumen (Toiletten, Büro, Küche usw.)  
Türe min. 0,85m  
Breite min. 2,10, RH min. 2,30  
Fläche 0,05m<sup>2</sup> pro Schutzplatz  
> 400 x 0,05m<sup>2</sup> = 20m<sup>2</sup>  
Volumen min. 0,10m<sup>3</sup> pro SP  
> 400 x 0,10m<sup>3</sup> = 40m<sup>3</sup>

98.41  
Stapelraum Reserve  
BF: 15.3m<sup>2</sup>

98.40  
Ventilation SR  
BF: 25.9m<sup>2</sup>

98.39  
Büro SR  
BF: 12.9m<sup>2</sup>  
> als Stapelraum nutzbar

98.38  
Toilettenraum SR  
BF: 25.9m<sup>2</sup>  
> als Stapelraum nutzbar

98.37  
Vorrat SR  
BF: 7.5m<sup>2</sup>

98.36  
Küche SR  
BF: 12.9m<sup>2</sup>

98.35  
Wassertank SR  
BF: 13.5m<sup>2</sup>

98.34  
Vorraum SR  
BF: 6.3m<sup>2</sup>

98.32  
Schl. 1  
BF: 4.9m<sup>2</sup>

98.33  
Schl. 2  
BF: 4.9m<sup>2</sup>

98.31  
Vorreinigung SR  
BF: 12.1m<sup>2</sup>

98.95  
Fluchttreppe  
BF: 16.5m<sup>2</sup>

Ventilationsraum  
Ø 100 x 4 x GF 300  
> Anordnung prüfen  
Druckluft gegen Schutzraum  
Elektro-HV für Schutzraum  
Luftleistung, Vorfilterkammer  
> ausserhalb Trümmerebereich?  
Fläche 0,05m<sup>2</sup> pro Schutzplatz  
400 x 0,05m<sup>2</sup> = 20m<sup>2</sup>  
BSM-AB  
Beleuchtung 100Lux  
1x Schalter/Steckdose Typ13  
Direkte Beleuchtung

Büro  
Fläche 12,15m<sup>2</sup> (bis 1000 SP)  
4 Arbeitsplätze (Ø0,75m pro AP)  
Einrichtungen gem. TWS 1982  
Überleitungsanschlüsse  
Elektronikstationen gem. TWS 1982  
BSM-AB  
Beleuchtung, Abluft  
1x Notwendigkeit / Handgerät  
1x Schalter/Steckdose Typ 13  
1x Steckdose 2-fach Typ13 über AP  
Arbeitsfläche L 3,00 x T 0,60  
Tisch über AP L 3,00 x T 0,30  
Gestell mit 4 Tableren, L 2,0-4,0 x T 0,30  
Anschl. 3,0 - 4,0 m<sup>2</sup>

Toilettenraum  
Fläche 0,05m<sup>2</sup> pro Schutzplatz  
400 x 0,05m<sup>2</sup> = 20m<sup>2</sup>  
> Ausstattung, Einrichtung prüfen  
> 1 WC pro 30 Schutzplätze = 14 WC  
1 Waschtisch pro 30-40 SP = 10-14  
BSM-AB  
Waschplätze für 14 Personen  
Trockenwasch für 14 Personen  
Platzbedarf für 2 Personen  
1x Verschliessbarer Bodenablauf  
1x Schalter/Steckdose (Kaltwasser)  
Beleuchtung 100Lux  
1x Schalter/Steckdose Typ13 (Eingang)  
Beleuchtung, Abluft (ev. mit Abluft Küche)

Küche  
Türe min. 0,85  
Abluft, Rauchabzug (ausserhalb Trümmerebereich?)  
Kochinsel, Holzbecken  
Gitterrost, Bodenablauf  
> Layout Küche definieren  
BSM-AB  
1x 100 Standboiler  
1x Schmutzanschluss über Gitterrost (KW)  
1x Wasseranschluss ab Wassertank mit Pumpe  
1x Sanitär (Kaltwasser)  
1x Bodenablauf (Bodenwanne/Rinne verzinkt)  
Zwei-Platten Deckel  
Beleuchtung 100Lux  
1x Schalter/Steckdose Typ13 (Massinstallation)  
1x Steckdose 2-fach (Massinstallation) über Arbeitst.  
Separate Abführung Kochinsel  
> inkl. apparatbedingte Anschlüsse

Vorraum  
Gestell mit 4 Tableren, T 0,40, L 5,0 - 15,0m

Wassertank  
Bodenplatte Stärke +10cm, Wände 30cm  
Volumen 70 l pro SP = 2800 l  
13,5m<sup>2</sup> x H 2,15m = 29,025m<sup>3</sup>  
Freie Höhe Wasserstand zu Decke min. 40cm.  
Öffnung für Belüftung und Lüftung.  
Lichtmasse 0,30 x 1,00m.  
Mantelhöhe 0,35m  
BSM-AB  
Fläche min. 0,04m<sup>2</sup> pro Schutzplatz  
400 x 0,04m<sup>2</sup> = 16m<sup>2</sup>  
> Fläche oder Volumen massgebend?

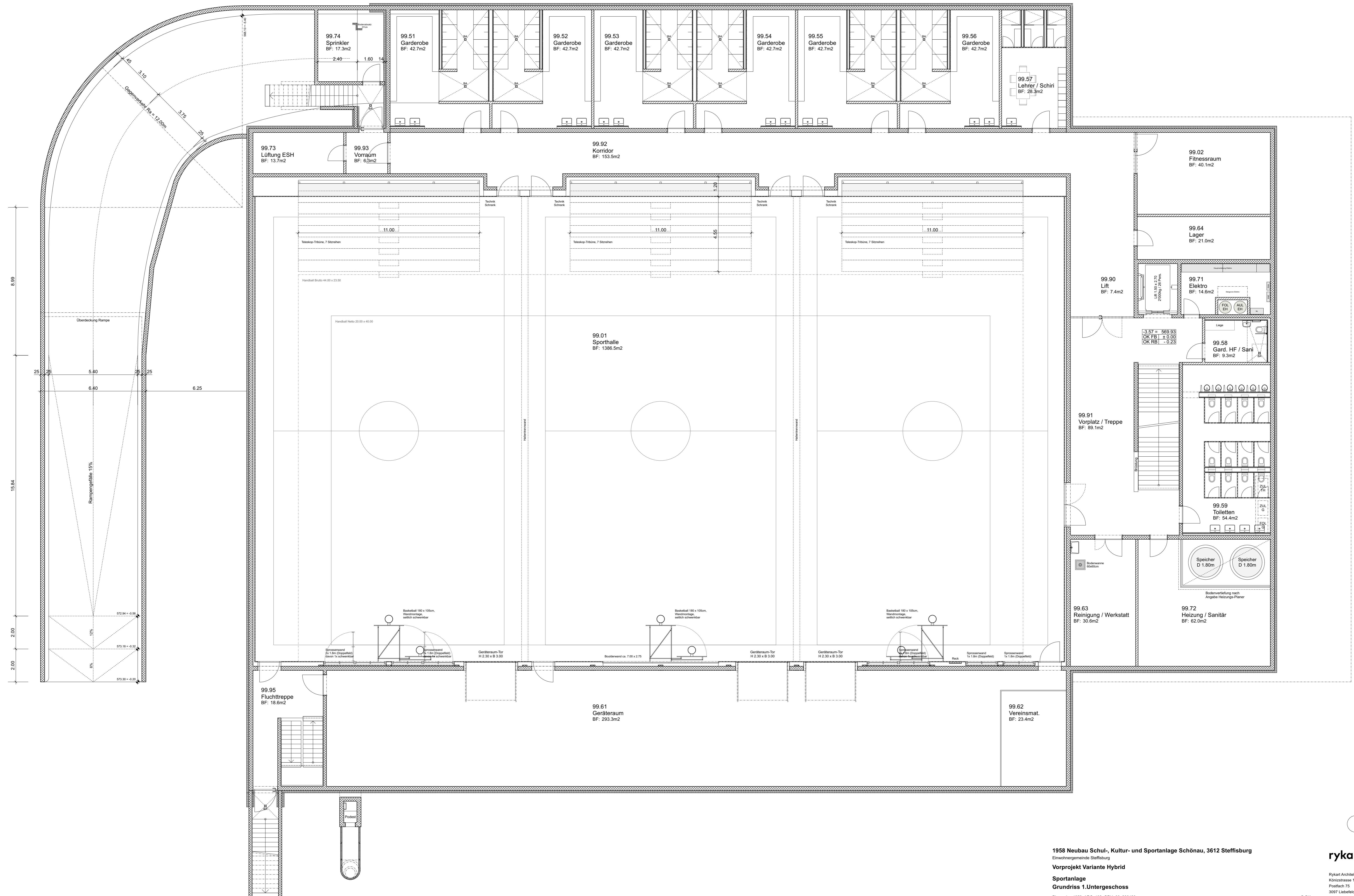
Schwelle min. 5,0m<sup>2</sup> (± 10%)  
BSM-AB  
Höhe min. 2,00, max. 3,00  
Schwellehöhe max. 12 cm  
Beleuchtung 50 Lux (Massinstallation)  
1x Schalter/Steckdose Typ13  
1x Verschliessbarer Bodenablauf

Vorreinigung  
BSM-AB  
Beleuchtung 50 Lux (Massinstallation)  
1x Schalter/Steckdose Typ13  
1x Verschliessbarer Bodenablauf  
1x Geruchweil/Schmutzanschluss  
1x Notstromanschluss für Wasser von Aussen

Wanddräken Schutzraum prüfen  
> erforderlich, nicht erbeten

- 7,96 = 566,44  
OK FB = - 0,18  
OK RB = - 0,22

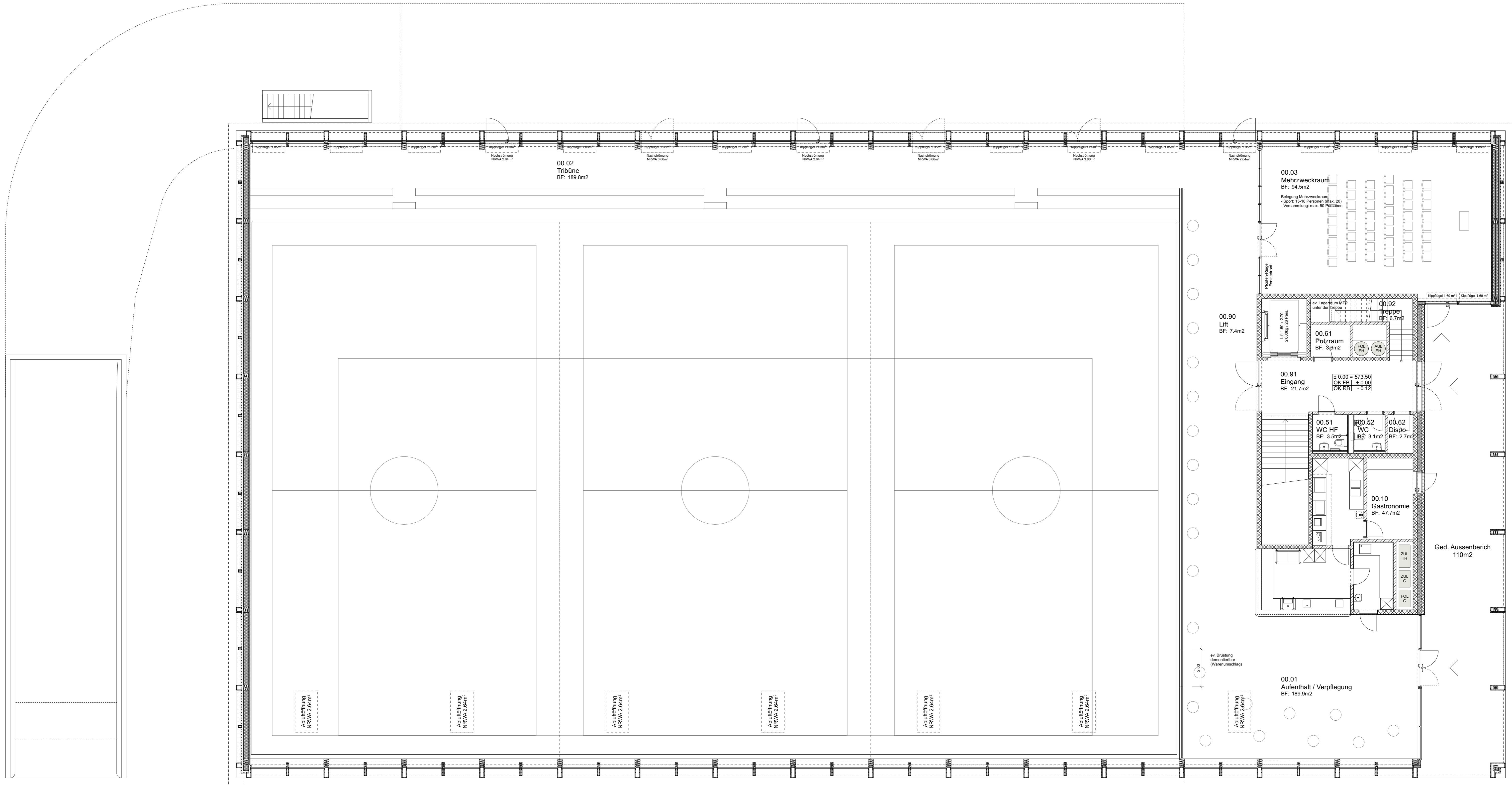
Abwasser-Hebeanlage  
Brot FSC 1300  
nach Angabe Sanitär-Planer



1958 Neubau Schul-, Kultur- und Sportanlage Schönau, 3612 Steffisburg  
 Einwohnergemeinde Steffisburg  
 Vorprojekt Variante Hybrid  
 Sportanlage  
 Grundriss 1.Untergeschoss  
 Plancode: 1958\_ARC\_102\_GRU\_99\_230420  
 Plan-Nr.: 1958/102

rykart  
 rykart Architekten AG  
 Königsstrasse 161  
 Postfach 75  
 3097 Liebefeld  
 T 031 350 55 50  
 rykart.ch

Mst. 1:100  
 Dat./Autor 12.01.23/mg  
 Rev./Autor 20.04.23/mg



1958 Neubau Schul-, Kultur- und Sportanlage Schönau, 3612 Steffisburg  
Einwohnergemeinde Steffisburg

Vorprojekt Variante Hybrid

Sportanlage  
Grundriss Erdgeschoss

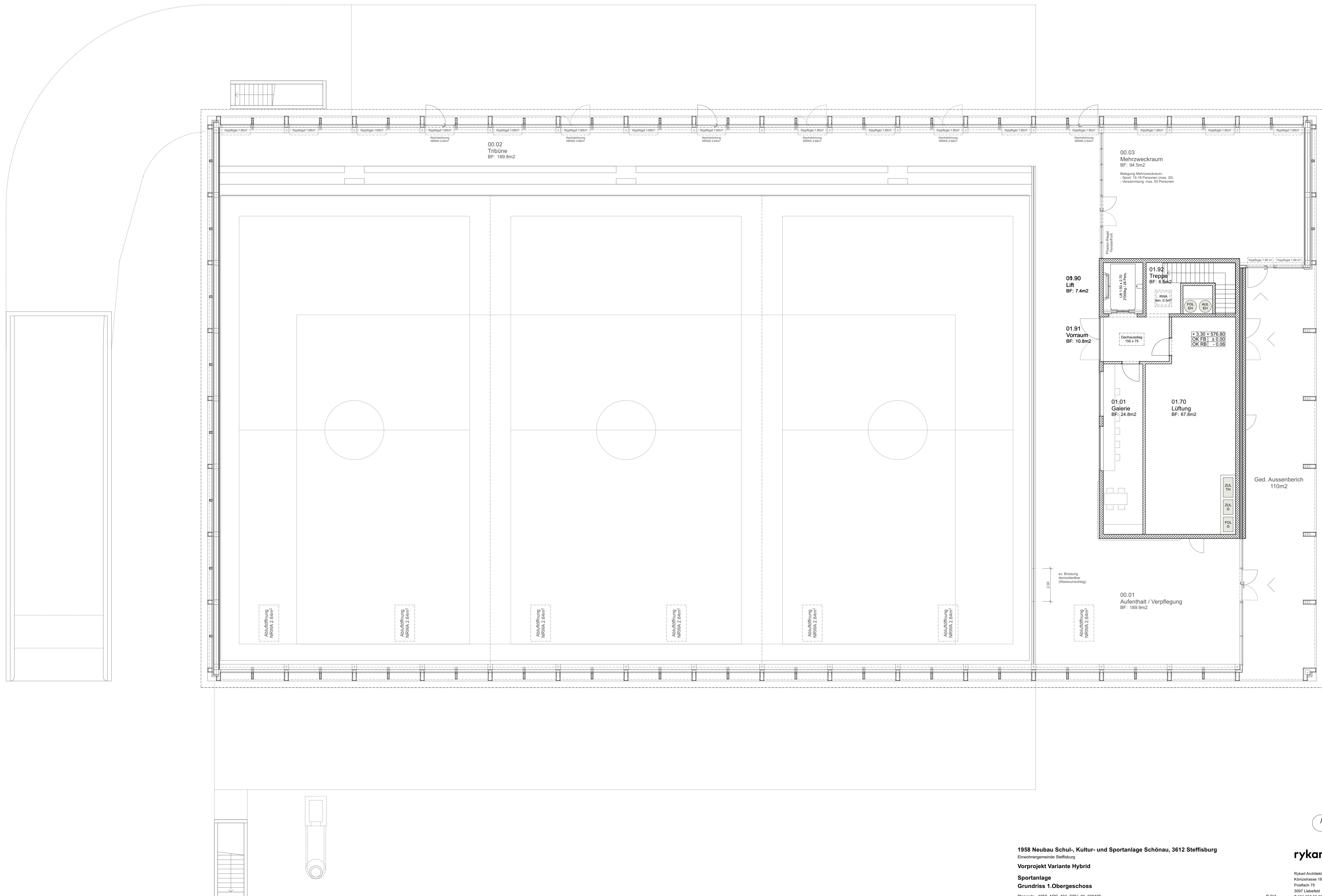
Plancode 1958\_ARC\_103\_GRU\_00\_230420  
Plan-Nr. 1958/103

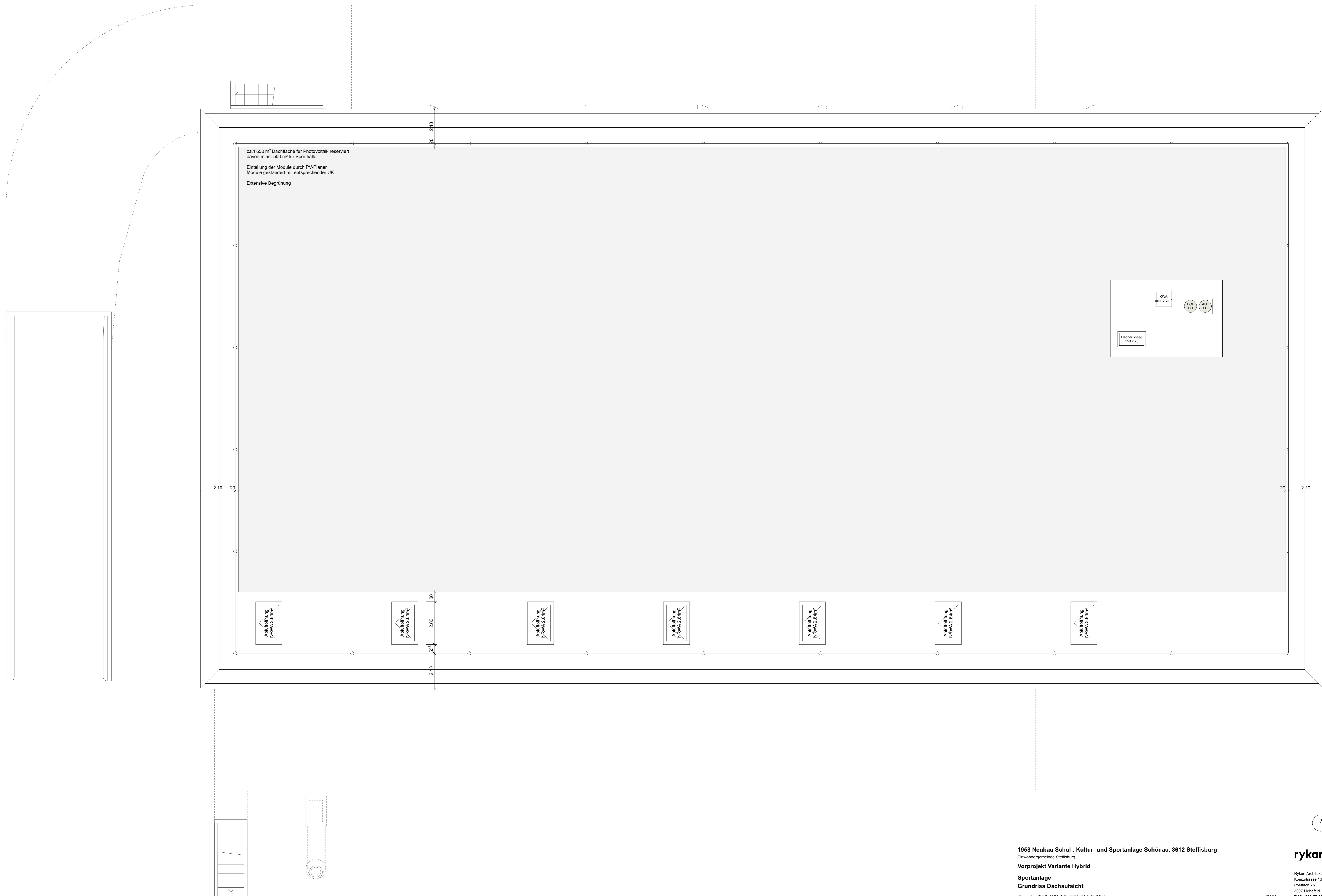
Mst. 1:100  
Dat./Autor 12.01.23/mg  
Rev./Autor 20.04.23/mg

rykart

Rykart Architekten AG  
Königsstrasse 161  
Postfach 75  
3097 Liebefeld  
T 031 350 55 50  
rykart.ch

© SIA





1958 Neubau Schul-, Kultur- und Sportanlage Schönau, 3612 Steffisburg

Einwohnergemeinde Steffisburg  
Vorprojekt Variante Hybrid

Sportanlage  
Grundriss Dachaufsicht

Plancode 1958\_ARC\_105\_GRU\_DAA\_230420  
Plan-Nr. 1958/105

Mst. 1:100  
Dat./Autor 12.01.23/mg  
Rev./Autor 20.04.23/ako

rykart

Rykart Architekten AG  
Königsstrasse 161  
Postfach 75  
3097 Liebefeld  
T 031 350 55 50  
rykart.ch

© SIA