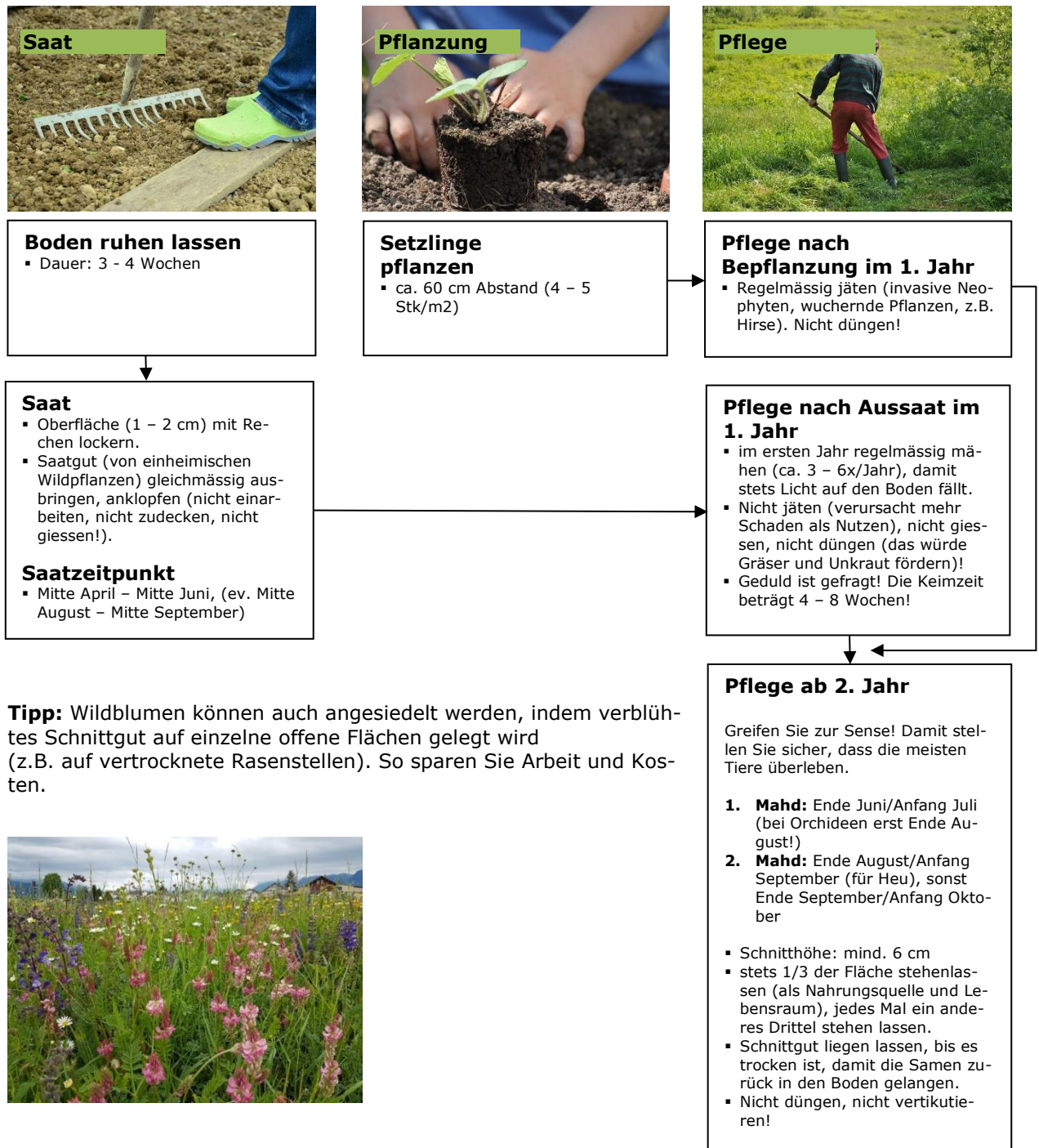


Blumenwiesen anlegen und pflegen

In einem ersten Schritt entfernen Sie den bisherigen Bewuchs und füllen dann – um das Niveau auszugleichen – ein Humus-/Sandgemisch (Verhältnis 1:2) ein.



Tip: Wildblumen können auch angesiedelt werden, indem verblühtes Schnittgut auf einzelne offene Flächen gelegt wird (z.B. auf vertrocknete Rasenstellen). So sparen Sie Arbeit und Kosten.



Nützliche Adressen

Samen und Pflanzen

- Floretia, www.floretia.ch → Prüfen, welche Pflanze zu meinem Standort passt und welche Pflanze einheimisch ist
- Bioterra, www.bioterra.ch/biogaertnereien/biogaertnerei-finden → Pflanzenlieferanten finden

Bezugsquellen in unserer Region	Angebot
Artha Samen, Schwand 3, 3110 Münsingen, www.arthasamen.ch , 031 741 77 44	Samen Wildblumen
Naturschutzlösungen, Klaraweg 2, 3006 Bern, www.naturschutzloesungen.ch , mail@naturschutzloesungen.ch , 076 559 57 57	Samen Wildblumen
Gartenbauschule Hünibach, Chartreusestrasse 7, 3626 Hünibach, www.gartenbauschule-huenibach.ch , 033 244 10 20	Wildstauden
Gärtnerei Maurer, Bernstrasse 17, 3110 Münsingen, www.maurerblumen.ch , 031 721 11 29	Wildstauden
Sträucherei, Schwand, 3110 Münsingen, www.straecherei.ch , 079 318 08 86	Bäume, Wildsträucher, Wildrosen
Thuner Wildpflanzenmärit, jeweils im Mai, www.thuner-wildpflanzenmaerit.ch → Daten und Teilnehmende in Erfahrung bringen	Je nach Teilnehmende

Dienstleistungen

- Bioterra, www.bioterra.ch/naturgarten-profi/naturgarten-betrieb-finden → Gärtnereien/Gartenbauunternehmen finden

Kurse

- Bioterra, www.bioterra.ch/kurse
- Info Flora, www.infoflora.ch/de/bildung/artenkenntnisse
- Sanu future learning AG, www.sanu.ch/de/ich-will-mich-weiterbilden/Kurse

Stand: 29.03.2023