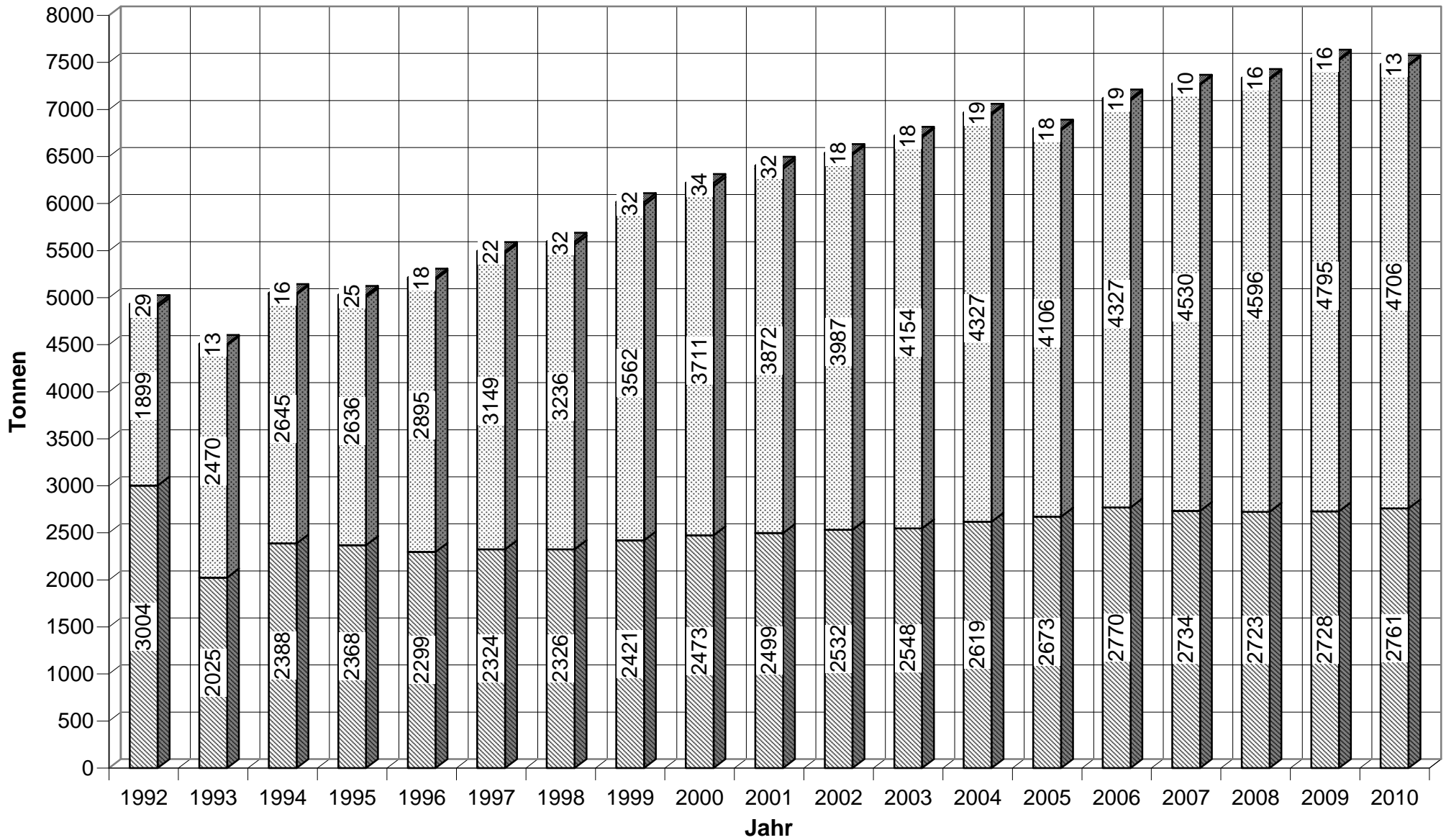


Gesamtabfall in Tonnen	1992*	1993	1994	1995	1996	1997	1998	1999	2000	2001	2002	2003	2004	2005	2006	2007	2008	2009	2010	Kg / Einw.
Abfallarten																				im 2010
Deponierbare Abfälle																				
Häusliche Abfälle / Sperrgut	2975	2001	2282	2238	2176	2197	2218	2328	2351	2404	2447	2460	2544	2578	2668	2669	2649	2641	2636	170.38
Strassenwischgut / Bauschutt	29	24	106	130	123	127	108	93	122	95	85	88	75	95	102	65	74	87	125	8.08
Tot.Deponierbare Abfälle	3004	2025	2388	2368	2299	2324	2326	2421	2473	2499	2532	2548	2619	2673	2770	2734	2723	2728	2761	178.46
Wiederverwertbare Abfälle																				
Papier (inkl.Karton bis 12.92)	616	712	768	801	823	873	899	982	1054	1165	1143	1081	1174	1123	1144	1259	1280	1199	1221	78.92
Karton (ab 1.93)	0	149	169	165	208	216	231	256	275	300	334	316	341	355	370	389	363	361	360	23.27
PET	0	0	0	0	0	0	5	9	12	15	44	69	66	0	0	0	0	0	0	0.00
Glas	303	342	319	302	344	358	366	380	422	448	506	558	570	549	564	566	601	619	623	40.27
Grünabfälle	849	1206	1317	1297	1370	1548	1535	1728	1750	1722	1763	1917	1977	1908	2054	2125	2184	2437	2325	150.28
Metalle (Alu/Büchsen/Eisen)	131	61	72	71	81	82	79	85	82	102	77	83	88	78	70	66	62	59	62	4.01
Textilien (Container und Strassens.)	?	?	?	?	69	72	121	122	116	120	120	130	111	93	125	125	106	120	115	7.43
Tot.Wiederverwertbare Abfälle	1899	2470	2645	2636	2895	3149	3236	3562	3711	3872	3987	4154	4327	4106	4327	4530	4596	4795	4706	304.18
Sonderabfälle																				
Farben / Lösungsmittel	8.1	1.6	1.8	1.4	2.3	2	2.6	2.5	2.4	2.2	1.5	2.0	2.8	3.6	5.6	1.6	3.1	1.8	2.6	0.17
Pneus / Räder	0	0	0	0	0	0	9.0	11.4	14.4	9.2	1.6	2.3	0.9	1.0	0.6	0.9	0.5	0.3	1.1	0.07
Motorenöl	7.7	4.4	5.3	3.5	5.5	3.8	6.8	5.3	5.8	3.4	5.8	5.0	5.9	4.5	4.1	2.3	4.7	3.1	2.8	0.18
Speiseöl	4.3	3.2	3.8	2.4	3.7	3.7	3.6	3.5	4.8	3.2	2.2	4.1	4.3	4.4	5.6	3.0	4.5	6.4	3.8	0.25
Diverse	3.7	0.9	1.9	4	3	1.1	1.0	3.3	1.0	3.5	0.5	1.4	1.7	1.3	1.3	1.1	0.2	1.1	0.1	0.01
Batterien / Akku	5.2	2.9	3.2	3.7	1.2	4.6	3.5	3.6	3.3	1.2	3.2	3.6	3.1	3.0	1.8	1.2	2.6	2.6	2.3	0.15
Elektronikgeräte / Kühlgeräte	?	?	?	10	2.3	6.8	5.5	2.4	2.3	9.1	3.5	0.0	0.0	0.0	0.0	0.1	0.6	0.7	0.4	0.03
Tot.Sonderabfälle	29	13	16	25	18	22	32	32	34.0	31.8	18.3	18.4	18.7	17.8	19.0	10.2	16.2	16.0	13.1	0.85
Gesamtabfall																				
Deponierbare Abfälle	3004	2025	2388	2368	2299	2324	2326	2421	2473	2499	2532	2548	2619	2673	2770	2734	2723	2728	2761	178.46
Wiederverwertbare Abfälle	1899	2470	2645	2636	2895	3149	3236	3562	3711	3872	3987	4154	4327	4106	4327	4530	4596	4795	4706	304.18
Sonderabfälle	29	13	16	25	18	22	32	32	34	32	18	18	19	18	19	10	16	16	13	0.85
Tot.Gesamtabfall	4932	4508	5049	5029	5212	5495	5594	6015	6218	6403	6537	6720	6965	6797	7116	7274	7335	7539	7480	483.49

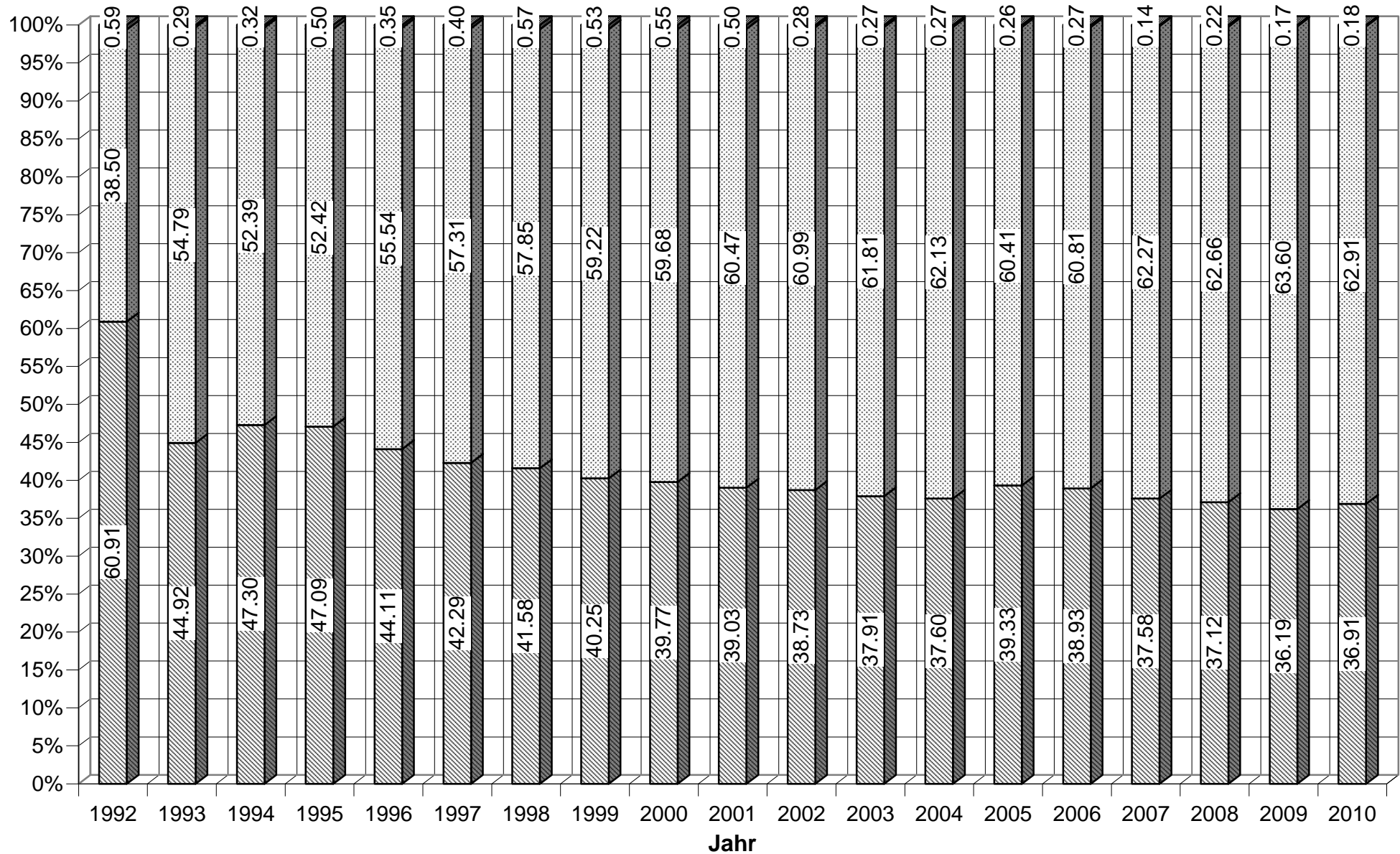
* letztes Jahr vor Einführung der Kehrichtsackgebühr

Entwicklung des Gesamtabfalls



Abfälle zur Verbrennung / Deponie
 Wiederverwertbare Abfälle
 Sonderabfälle

Verteilung der Gesamtabfälle



Abfälle zur Verbrennung / Deponie
 Wiederverwertbare Abfälle
 Sonderabfälle

Spezifische Abfallmenge pro Einwohner

